

Oberste Geschossdecke Zwischensparren Gutex Platten

Decke
erstellt am 2.6.2020

Wärmeschutz

$U = 0,22 \text{ W}/(\text{m}^2\text{K})$

EnEV Bestand*: $U < 0,24 \text{ W}/(\text{m}^2\text{K})$

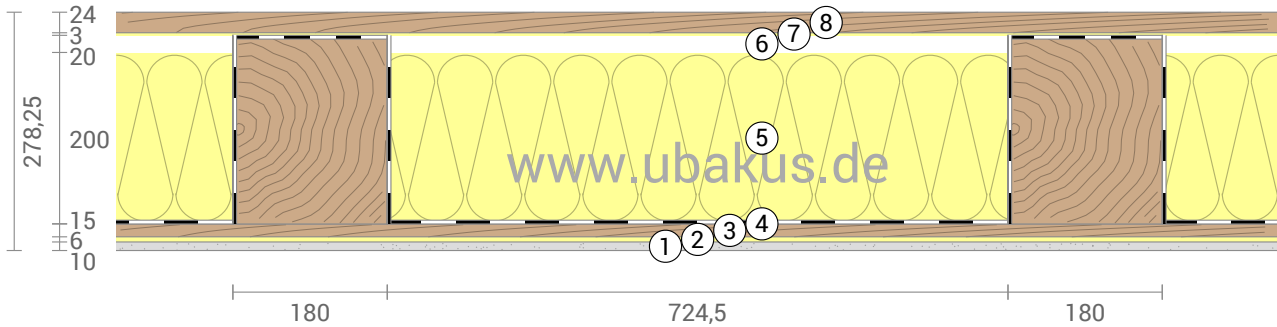


Feuchteschutz

Tauwasser: 429 g/m²
Trocknet 32 Tage
Feuchtegehalt Holz: +0,7%

Hitzeschutz

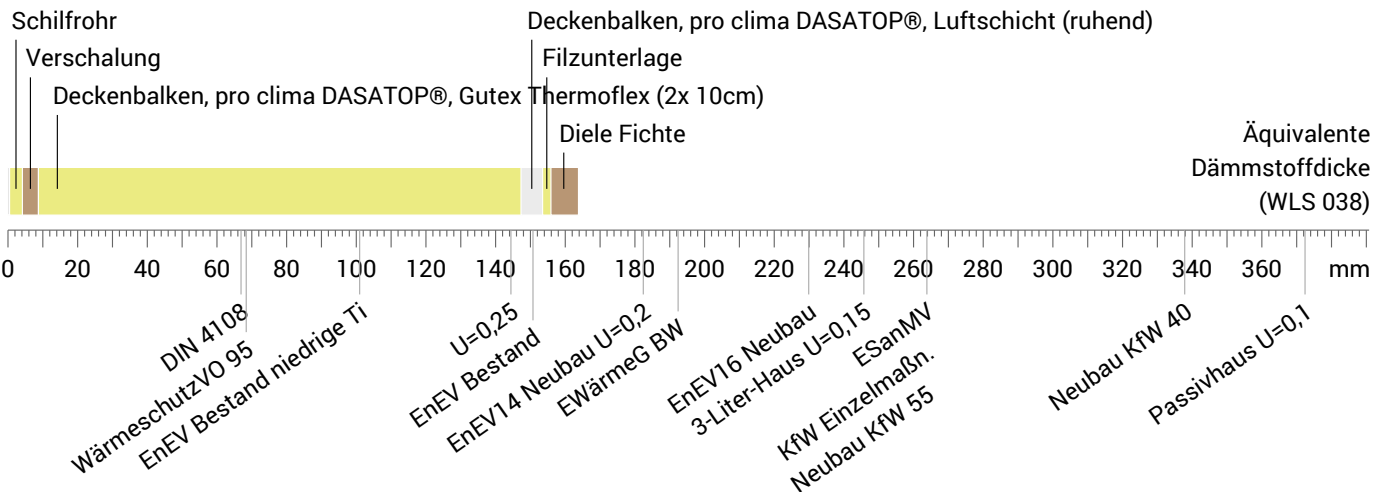
Temperaturamplitudendämpfung: 19
Phasenverschiebung: 11,3 h
Wärmekapazität innen: 50 kJ/m²K



- ① Kalkputz (10 mm)
- ④ pro clima DASATOP® (0,25 mm)
- ⑦ Filzunterlage (3 mm)
- ② Schilfrohr (6 mm)
- ⑤ Gutex Thermoflex (200 mm)
- ⑧ Diele Fichte (24 mm)
- ③ Verschalung (15 mm)
- ⑥ Luftschicht (20 mm)

Dämmwirkung einzelner Schichten und Vergleich mit Richtwerten

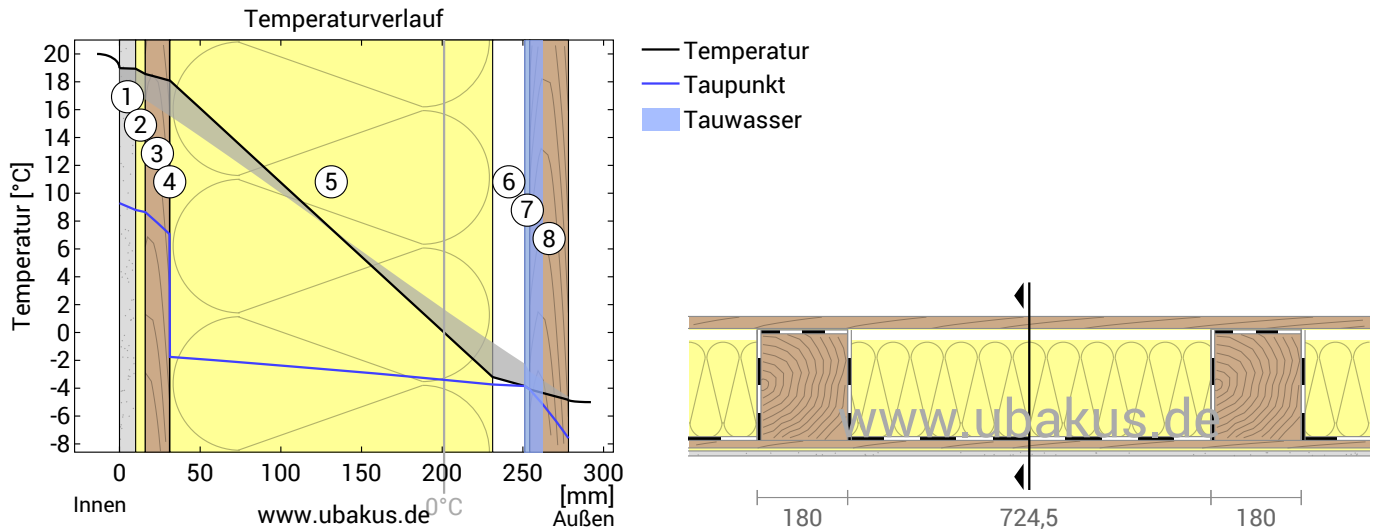
Für die folgende Abbildung wurden die Wärmedurchgangswiderstände (d.h. die Dämmwirkung) der einzelnen Schichten in Millimeter Dämmstoff umgerechnet. Die Skala bezieht sich auf einen Dämmstoff der Wärmeleitfähigkeit 0,038 W/mK.



Raumluft: 20,0°C / 50%	sd-Wert: 3,5 m	Dicke: 27,8 cm
Unbeheizter Raum: -5,0°C / 80%		Gewicht: 61 kg/m ²
Oberflächentemp.: 17,7°C / -4,8°C		Wärmekapazität: 93 kJ/m ² K

Oberste Geschossdecke Zwischensparren Gutex Platten, $U=0,22 \text{ W}/(\text{m}^2\text{K})$

Temperaturverlauf



- | | | |
|-----------------------|--------------------------------|------------------------|
| ① Kalkputz (10 mm) | ④ pro clima DASATOP® (0,25 mm) | ⑦ Filzunterlage (3 mm) |
| ② Schilfrohr (6 mm) | ⑤ Gutex Thermoflex (200 mm) | ⑧ Diele Fichte (24 mm) |
| ③ Verschalung (15 mm) | ⑥ Luftschicht (20 mm) | |

Links: Verlauf von Temperatur und Taupunkt an der in der rechten Abbildung markierten Stelle. Der Taupunkt kennzeichnet die Temperatur, bei der Wasserdampf kondensieren und Tauwasser entstehen würde. Solange die Temperatur des Bauteils an jeder Stelle über der Taupunkttemperatur liegt, entsteht kein Tauwasser. Falls sich die beiden Kurven berühren, fällt an den Berührungspunkten Tauwasser aus.

Rechts: Maßstäbliche Zeichnung des Bauteils.

Schichten (von innen nach außen)

#	Material	λ [W/mK]	R [m ² K/W]	Temperatur [°C]		Gewicht [kg/m ²]
				min	max	
Wärmeübergangswiderstand*						
1	1 cm Kalkputz	0,870	0,100	17,7	20,0	14,0
2	0,6 cm Schilfrohr	0,065	0,092	16,7	18,9	1,4
3	1,5 cm Verschalung	0,130	0,115	15,6	18,6	6,8
4	0,025 cm pro clima DASATOP®	2,300	0,000	16,2	18,1	0,1
5	20 cm Gutex Thermoflex (2x 10cm)	0,038	5,263	-3,2	18,1	8,0
	22 cm Deckenbalken (Breite: 18 cm)	0,130	1,692	-2,6	16,2	19,7
	0,025 cm pro clima DASATOP® (Breite: 18 cm)	2,300	0,000	-2,6	-2,2	0,0
	22 cm pro clima DASATOP® (Breite: 0,03 cm)	2,300	0,096	-2,6	16,2	0,0
	22 cm pro clima DASATOP® (Breite: 0,03 cm)	2,300	0,096	-2,6	16,2	0,0
6	2 cm Luftschicht (ruhend)	0,125	0,160	-3,8	-1,4	0,0
7	0,3 cm Filzunterlage	0,050	0,060	-4,1	-2,2	0,4
8	2,4 cm Diele Fichte	0,130	0,185	-4,8	-2,8	10,8
Wärmeübergangswiderstand*						
27,825 cm Gesamtes Bauteil			4,496	-5,0	-4,6	61,1

*Wärmeübergangswiderstände gemäß DIN 6946 für die U-Wert-Berechnung. Für Feuchteschutz und Temperaturverlauf wurden $R_{si}=0,25$ und $R_{se}=0,04$ gemäß DIN 4108-3 verwendet.

Oberflächentemperatur innen (min / mittel / max): 17,7°C 18,6°C 19,0°C
 Oberflächentemperatur außen (min / mittel / max): -4,8°C -4,8°C -4,6°C

Oberste Geschossdecke Zwischensparren Gutex Platten, $U=0,22 \text{ W}/(\text{m}^2\text{K})$

Feuchteschutz

Für die Berechnung der Tauwassermenge wurde das Bauteil 90 Tage lang dem folgenden konstanten Klima ausgesetzt: innen: 20°C und 50% Luftfeuchtigkeit; außen: -5°C und 80% Luftfeuchtigkeit. Dieses Klima entspricht DIN 4108-3.

Unter diesen Bedingungen fallen insgesamt 0,43 kg Tauwasser pro Quadratmeter an. Diese Menge trocknet im Sommer innerhalb von 32 Tagen ab (Verdunstungsperiode gemäß DIN 4108-3:2018-10).

#	Material	sd-Wert [m]	Tauwasser [kg/m ²]	Tauwasser [Gew.-%]	Gewicht [kg/m ²]
1	1 cm Kalkputz	0,10	-		14,0
2	0,6 cm Schilfrohr	0,03	-		1,4
3	1,5 cm Verschalung	0,30	-	-	6,8
4	0,025 cm pro clima DASATOP®	1,23	-		0,1
5	20 cm Gutex Thermoflex (2x 10cm)	0,20	-		8,0
	22 cm Deckenbalken (Breite: 18 cm)	4,40	-	-	19,7
	0,025 cm pro clima DASATOP® (Breite: 18 cm)	0,15	-		0,0
	22 cm pro clima DASATOP® (Breite: 0,03 cm)	0,39	-		0,0
	22 cm pro clima DASATOP® (Breite: 0,03 cm)	0,39	-		0,0
6	2 cm Luftschicht (ruhend)	0,01	0,35		0,0
7	0,3 cm Filzunterlage	0,06	0,43		0,4
8	2,4 cm Diele Fichte	1,20	0,074	0,7	10,8
	27,825 cm Gesamtes Bauteil	3,47	0,43		61,1

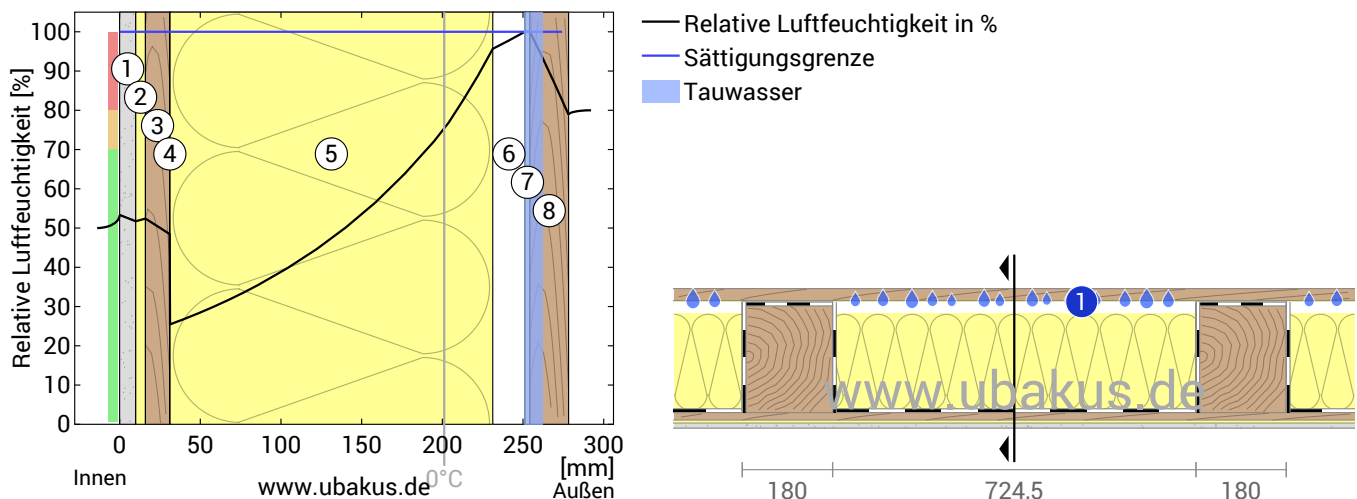
Tauwasserebenen

- ① Tauwasser: 0,43 kg/m² Betroffene Schichten: Filzunterlage, Luftschicht (ruhend), Diele Fichte

Luftfeuchtigkeit

Die Oberflächentemperatur auf der Raumseite beträgt 17,7 °C was zu einer relativen Luftfeuchtigkeit an der Oberfläche von 58% führt. Unter diesen Bedingungen sollte nicht mit Schimmelbildung zu rechnen sein.

Das folgende Diagramm zeigt die relative Luftfeuchtigkeit innerhalb des Bauteils.



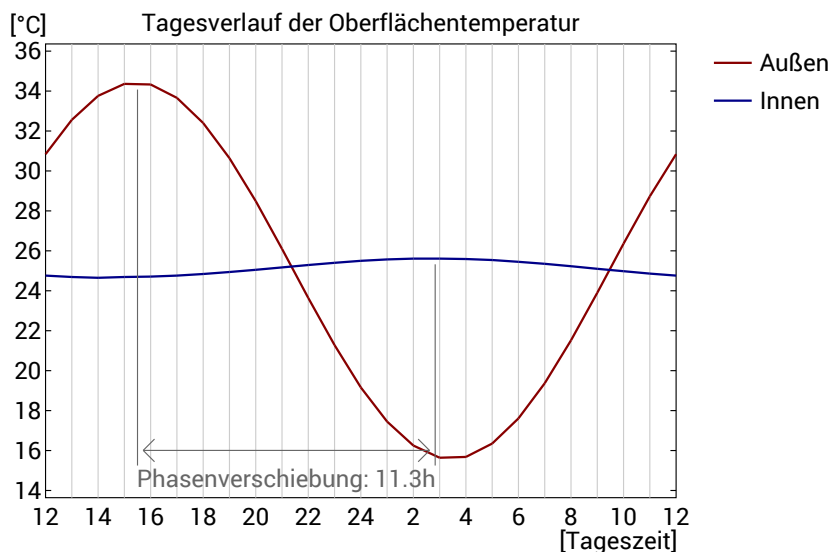
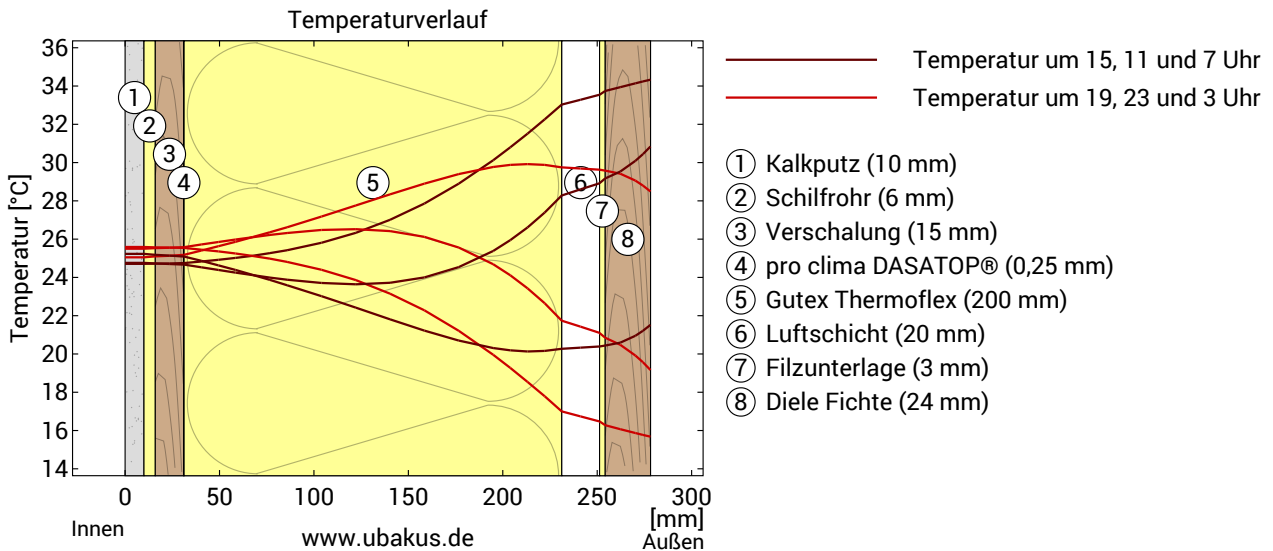
- | | | |
|-----------------------|--------------------------------|------------------------|
| ① Kalkputz (10 mm) | ④ pro clima DASATOP® (0,25 mm) | ⑦ Filzunterlage (3 mm) |
| ② Schilfrohr (6 mm) | ⑤ Gutex Thermoflex (200 mm) | ⑧ Diele Fichte (24 mm) |
| ③ Verschalung (15 mm) | ⑥ Luftschicht (20 mm) | |

Hinweise: Berechnung mittels Ubakus 2D-FE Verfahren. Konvektion und die Kapillarität der Baustoffe wurden nicht berücksichtigt. Die Trocknungsdauer kann unter ungünstigen Bedingungen (Beschattung, feuchte/kühle Sommer) länger dauern als hier berechnet.

Oberste Geschossdecke Zwischensparren Gutex Platten, $U=0,22 \text{ W}/(\text{m}^2\text{K})$

Hitzeschutz

Die folgenden Ergebnisse sind Eigenschaften des untersuchten Bauteils allein und machen keine Aussage über den Hitzeschutz des gesamten Raums:



Obere Abbildung: Temperaturverlauf innerhalb des Bauteils zu verschiedenen Zeitpunkten. Jeweils von oben nach unten, braune Linien: um 15, 11 und 7 Uhr und rote Linien um 19, 23 und 3 Uhr morgens.

Untere Abbildung: Temperatur auf der äußeren (rot) und inneren (blau) Oberfläche im Verlauf eines Tages. Die schwarzen Pfeile kennzeichnen die Lage der Temperaturhöchstwerte. Das Maximum der inneren Oberflächentemperatur sollte möglichst während der zweiten Nachthälfte auftreten.

Phasenverschiebung*	11,3 h	Wärmespeicherfähigkeit (gesamtes Bauteil):	93 kJ/m ² K
Amplitudendämpfung**	19,2	Wärmespeicherfähigkeit der inneren Schichten:	50 kJ/m ² K
TAV***	0,052		

* Die Phasenverschiebung gibt die Zeitdauer in Stunden an, nach der das nachmittägliche Hitzemaximum die Bauteilinnenseite erreicht.

** Die Amplitudendämpfung beschreibt die Abschwächung der Temperaturwelle beim Durchgang durch das Bauteil. Ein Wert von 10 bedeutet, dass die Temperatur auf der Außenseite 10x stärker variiert, als auf der Innenseite, z.B. außen 15-35°C, innen 24-26°C.

*** Das Temperaturamplitudenverhältnis TAV ist der Kehrwert der Dämpfung: $TAV = 1/\text{Amplitudendämpfung}$

Hinweis: Der Hitzeschutz eines Raumes wird von mehreren Faktoren beeinflusst, im Wesentlichen aber von der direkten Sonneneinstrahlung durch Fenster und der Gesamtmenge an Speichermasse (darunter auch Fußboden, Innenwände und Einbauten/Möbel). Ein einzelnes Bauteil hat auf den Hitzeschutz des Raumes in der Regel nur einen sehr geringen Einfluss.

Die oben dargestellten Berechnungen wurden für einen 1-dimensionalen Querschnitt des Bauteils erstellt.